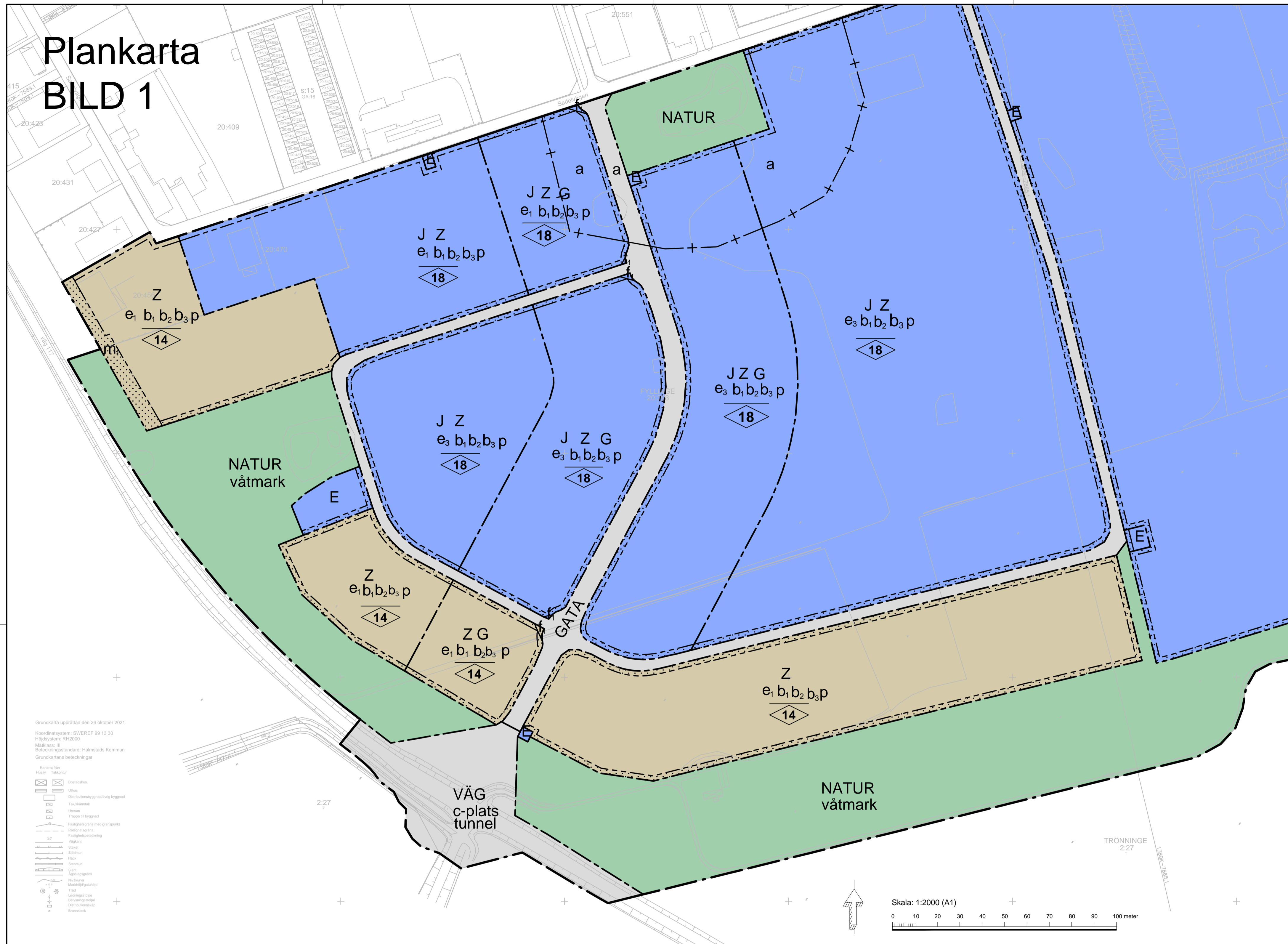
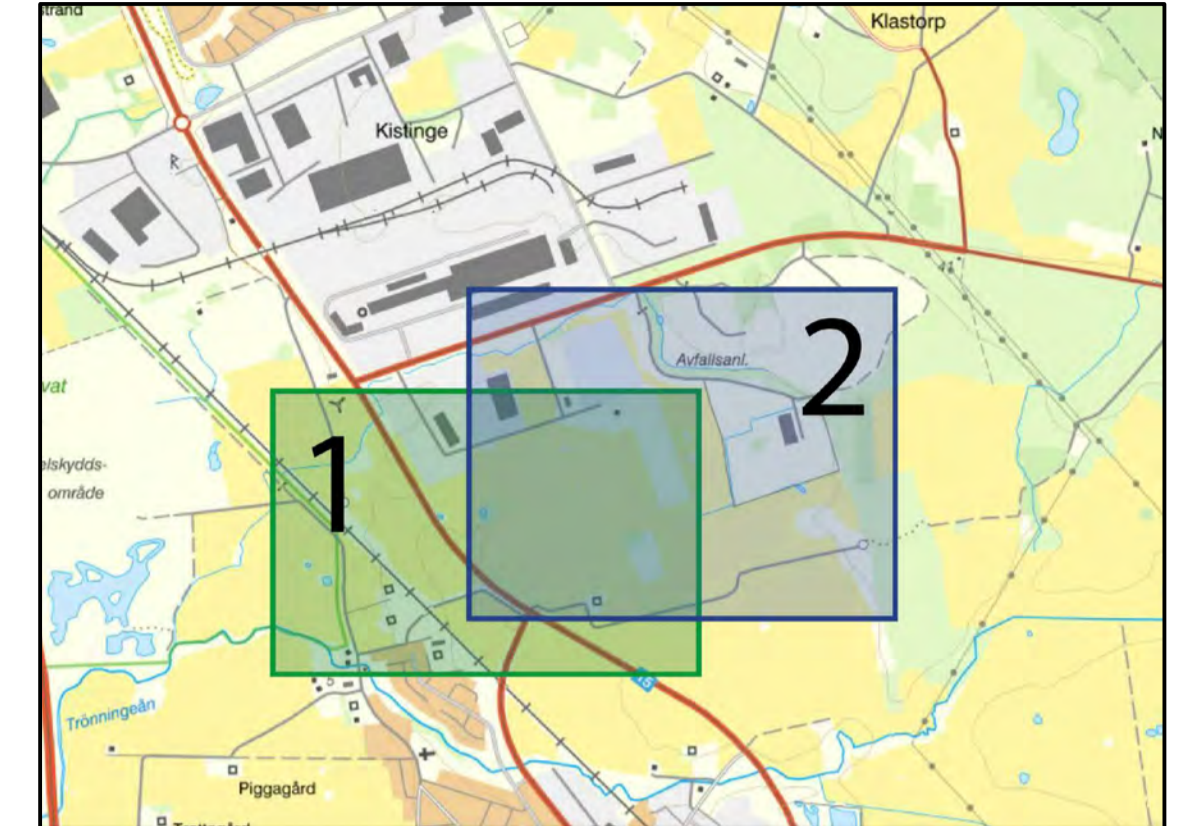


# Plankarta BILD 1



Orientering, visar var de två olika bilderna för plankartan är belägna



Orientering där planområdet är markerat med röd linje.



## PLANBESTÄMMELSER

Följande gäller inom områden med nedanstående beteckningar. Endast angiven användning och utformning är tillåten. Bestämmelser utan beteckning gäller inom hela planområdet.

## GRÄNSBETECKNINGAR

- Planområdesgräns
- Användningsgräns
- Egenskapsgräns
- Administrativ gräns

## ANVÄNDNING AV MARK OCH VATTEN

Allmän plats 4 kap. 5 § 1 st 2 p.

- GATA Gata
- VÄG Väg
- NATUR Naturområde
- SKYDD Skydd

Kvartersmark 4 kap. 5 § 1 st 3 p.

- E Tekniska anläggningar
- G Drivmedelsförsäljning
- J Industri
- Z Verksamheter

## EGENSKAPSBESTÄMMELSER FÖR ALLMÄN PLATS

Utformning av allmän plats

- tunnel Gångtunnel ska finnas. 4 kap. 5 § 1 st 2 p.
- c-plats Cirkulationsplats för gång och cykel ska finnas. 4 kap. 5 § 1 st 2 p.
- våtmark våtmark, anlagd för rening av dagvatten. 4 kap. 5 § 1 st 2 p.

## EGENSKAPSBESTÄMMELSER FÖR KVARTERSMARK

Bebyggandets omfattning

- e. Största byggnadsarea är 45 % av fastighetsarean inom användningsområdet. 4 kap. 11 § 1 st 1 p.

e<sub>1</sub> Största byggnadsarea är 40 % av fastighetsarean inom användningsområdet. 4 kap. 11 § 1 st 1 p.

e<sub>2</sub> Största byggnadsarea är 60 % av fastighetsarean inom användningsområdet. 4 kap. 11 § 1 st 1 p.

Marken får inte förses med byggnad. 4 kap. 11 § 1 st 1 p.

Högsta nockhöjd i meter. 4 kap. 11 § 1 st 1 p.

Placering

p Byggnader som inte är sammanbyggda över fasthetsgräns ska placeras minst 4 meter från fasthetsgräns. 4 kap. 16 § 1 st 1 p.

Utformning

f. Plank och staket över 1,1 meter samt mur över 0,4 meter får inte uppföras. 4 kap. 16 § 1 st 1 p.

Utförande

- b<sub>1</sub> Endast 80 % av fastighetsarean får hårdgöras. 4 kap. 16 § 1 st 1 p.
- b<sub>2</sub> Nivå på färdigt golv ska vara minst 0,5 meter över angränsande allmän platsmark GATA. 4 kap. 16 § 1 st 1 p.
- b<sub>3</sub> Källare, underjordiska garage och liknande får inte finnas. Schaktning och markanläggningar får inte påverka grundvattenytan. 4 kap. 16 § 1 st 1 p.

Skydd mot störningar

m. Området ska utformas på ett sätt som inte uppmuntrar till stadigvarande vistelse. 4 kap. 12 § 1 st 2 p.

## ADMINISTRATIVA BESTÄMMELSER

Genomförandetid

Genomförandetiden är 10 år från den dag detaljplanen vinner laga kraft. 4 kap. 21 §

Villkor för startbesked

Startbesked får inte ges för åtgärder inom kvartersmark förrän allmän plats GATA har kommit till stånd. 4 kap. 14 § 1 st 1 p.

Strandskydd

a Strandskyddet är upphävt. 4 kap. 17 §

## SAMRÅDSHANDLING

DETALJPLAN FÖR KISTINGE SÖDRA,

## FYLLINGE 20:393 M.FL.

HALMSTAD

Upprättad av Samhällsbyggnadskontoret den 16 november 2021

Olof Sellén  
Planchef

Emeli Cornelius  
Planarkitekt

Till planen hör:  
Program  
Undersökning av betydande miljöpåverkan  
Programsamarbetsredogörelse  
Planbeskrivning  
Genomförandebeskrivning  
Illustrationskarta  
Miljökonsekvensbeskrivning  
Fastighetsägarförteckning  
Fördjupad VA-utredning  
Naturvärdesinventering