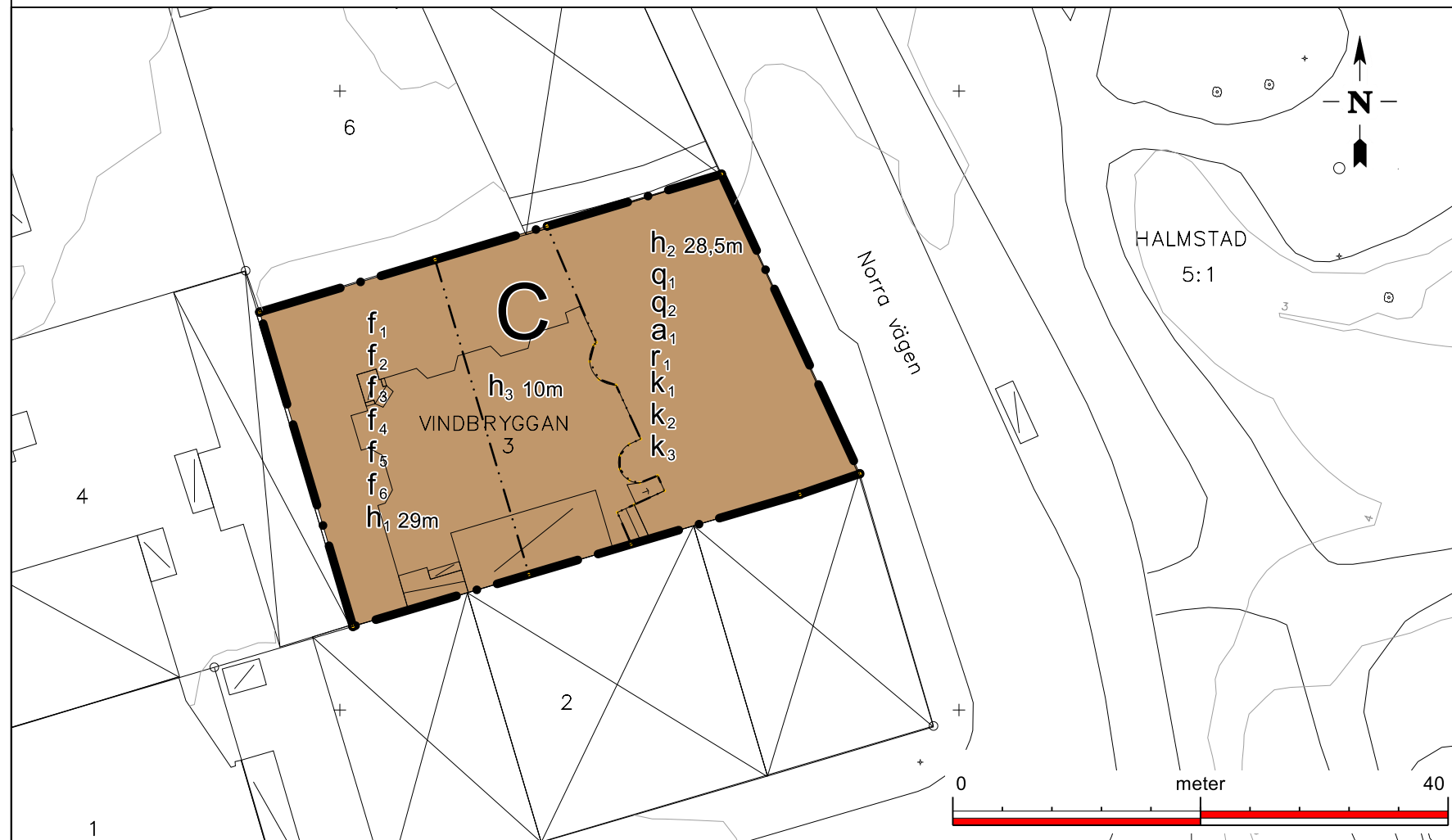
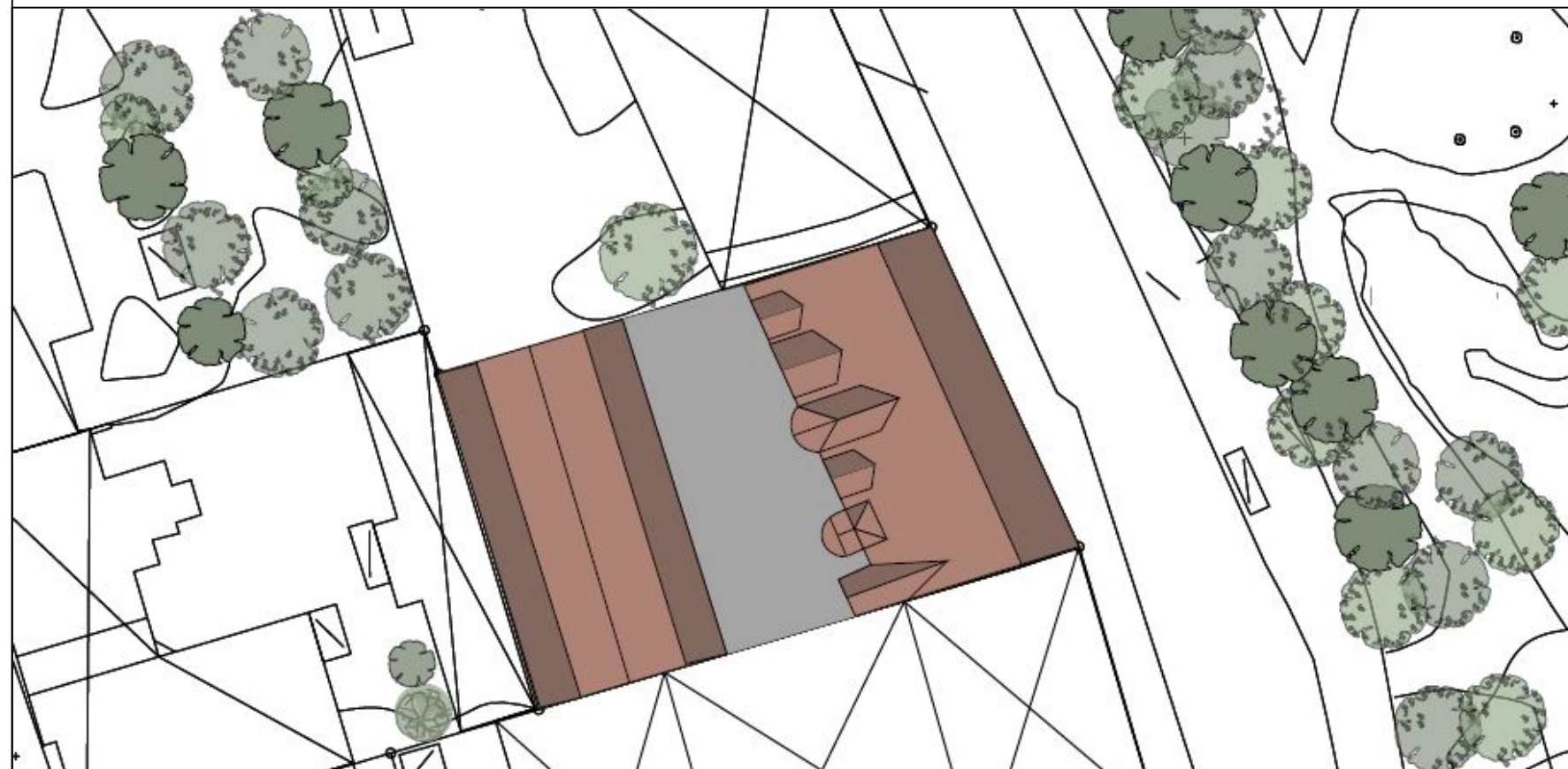


# Plankarta



Skala 1:500 (A3)

# Illustrationskarta



Diarienummer KS 2020/00347

## PLANBESTÄMMELSER

Följande gäller inom områden med nedanstående beteckningar. Endast angiven användning och utformning är tillåten. Där beteckning saknas gäller bestämmelsen inom hela området.

### GRÄNSER

- Planområdesgräns.
- Egenskapsgräns.

### ANVÄNDNING AV MARK

- Kvartersmark
- C Centrum.

### EGENSKAPSBESTÄMMELSER FÖR KVARTERSMARK

Avgränsad via egenskapsgräns och användningsgräns

#### Höjd på byggnadsverk

- h<sub>1</sub> Högsta totalhöjd på byggnadsverk är 29 meter över angivet nollplan.
- h<sub>2</sub> Högsta nockhöjd på byggnad är 28,5 meter över angivet nollplan.
- h<sub>3</sub> Högsta nockhöjd på byggnadsverk är 10 meter över angivet nollplan.

#### Rivningsförbud

- r<sub>1</sub> Byggnad får inte rivas.

#### Skydd av kulturvärden

- q<sub>1</sub> Fasad mot gatan ska bibehållas avseende grov kvaderhuggen sockelväning med välvda öppningar, slätputsade partier kombinerade med tegeldekor och mönstermurade partier samt ankarlut.
- q<sub>2</sub> Fasad mot gård med synligt rött tegel och välvda öppningar ska bibehållas.

#### Utformning

- f<sub>1</sub> Gestaltningen ska anknyta väl till gårdsmiljön och omkringliggande bebyggelse.
- f<sub>2</sub> Tak ska vara av rött plåttak.
- f<sub>3</sub> Fasad ska till största del uppföras i rött tegel.
- f<sub>4</sub> Takkupor får anordnas på 50 % av taklängden.
- f<sub>5</sub> Högsta takfotshöjd är 21,7 meter över angivet nollplan.
- f<sub>6</sub> Tak ska utformas som mansardtak. Gäller ej för befintliga byggnader.

#### Varsamhet

- k<sub>1</sub> Vid byte av fönster ska ursprungligt utförande vara vägledande. Fönster i gatufasad ska vara indelade i fyra respektive sex lugter. De övre bågarna i varje fönster ska vara småspröjsade. Fönsterpartier i sockelväning ska bibehålla nuvarande indelning.
- k<sub>2</sub> Takfall mot Norra Vägen ska vara täckt med skiffer. Takfall mot gården ska ha röd falsad plåt. Befintliga plåttäckta takkupor samt frontespis bibehålls till formen.
- k<sub>3</sub> Vid byte av fönster ska fönster i fasad mot gård vara indelade i sex lugter enligt originalfönster.

#### Ändrad lovplikt

- a<sub>1</sub> Bygglov krävs även för fönsterbyte och annan exteriör förändring. Ursprungligt utförande ska vara vägledande.

Grundkarta upprättad den 18 januari 2024

Koordinatsystem: SWEREF 99 13 30  
Höjdsystem: RH2000  
Beteckningar enligt Handbok Kartografi (HMK-Ka)  
Avtalsservitut och nyttjanderätter är inte redovisade

## GRANSKNINGSHANDLING

DETALJPLAN FÖR

# Vindbryggan 3

## HALMSTAD

Upprättad av samhällsutvecklingsavdelningen den 30 januari 2024

Olof Selldén  
Planchef

Malin Johansson  
Planarkitekt

