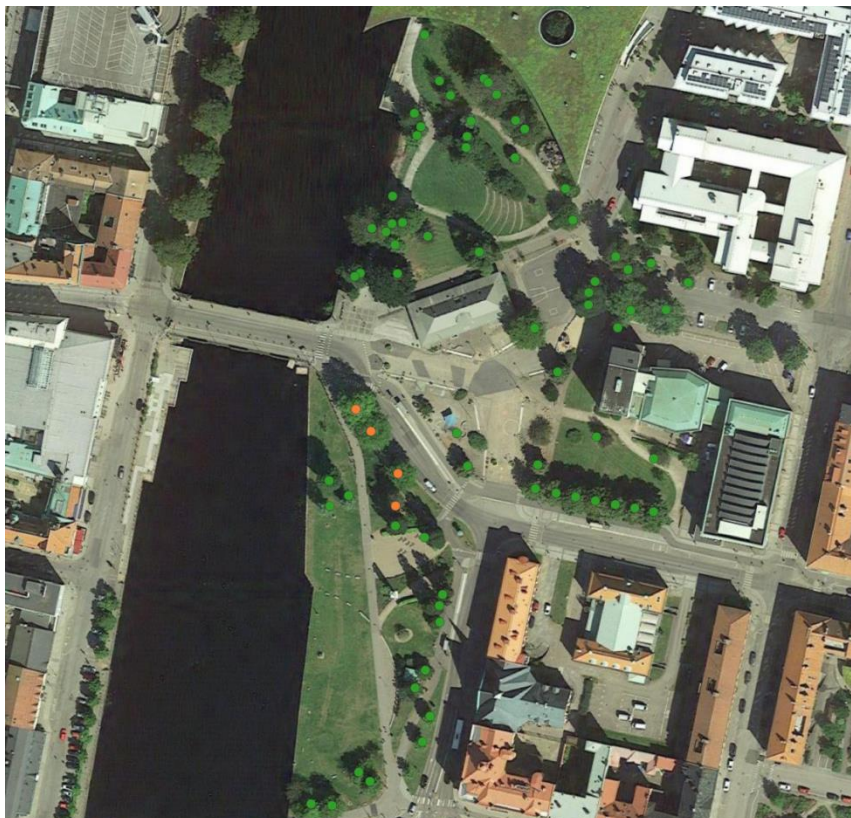


# Trädinventering

Österskans - Halmstads kommun



Fiona Campbell

2021-11-01

Onsala, november 2021

Beställare: Loiose Järnek, Teknik och fastighetsförvaltningen, Halmstads kommun

Leverantör: NärNaturen-VästSverige i samarbete med Acre Skogstjänst AB

Inventeringsarbete: Fiona Campbell

Författare: Fiona Campbell

Foto: Fiona Campbell

Digitalkartor: Fiona Campbell

Omslagsfoto: QGIS karta – Niklas Carlsson

## Innehåll

Österskans, Halmstads kommun .....	3
Introduktion .....	3
Begränsningar .....	3
Områdesbeskrivning .....	4
Inventering och besiktning av enskilda träd .....	4
Trädvärdering och trädflytt.....	8
Sammanfattning och rekommendationer .....	10
Bilaga 1 Kartmaterial.....	11
Bilaga 2 Tabell Träd ID.....	12

# Österskans, Halmstads kommun

## Introduktion

NärNaturen-VästSverige AB har utfört en inventering och grundläggande besiktning av träden inom ett begränsat område med benämning Österskans. Området förvaltas av Halmstads kommun.

Uppdraget består av två projekt; inventering och besiktning av enskilda träd och värdering av fyra träd där bedömning av flytt ingår. Inventeringen och besiktningen av de enskilda träden är utförd av Fiona Campbell, NärNaturen-VästSverige AB.

Denna rapport är skapad så att uppdragsgivaren får en uppfattning om trädens tillstånd utifrån valda parameter.

## Begränsningar

Innehållet i denna besiktningsrapport är baserat på en okulär besiktning av det som finns synligt ovanför marknivå.

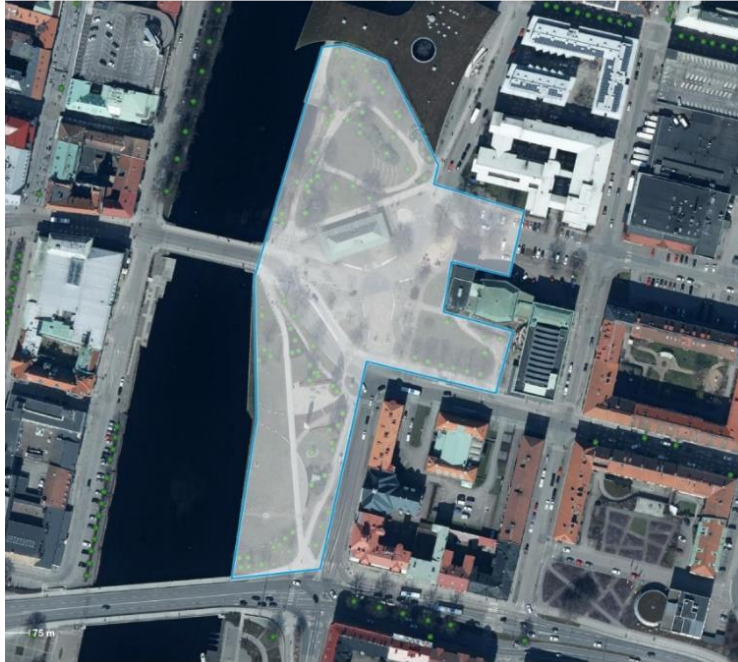
Syftet med denna rapport är att få en uppfattning av trädens hälsotillstånd och för att planera framtida trädvårdsinsatser.

Förändringar i denna rapport kommer att ogiltigförklara rapporten. Innehållet i denna rapport reflekterar tillståndet av träden och omständigheter de dagar inventeringen ägde rum.

Framtida utförda arbeten eller agerande är beställarens ansvar.

## Områdesbeskrivning

Området där besiktningen utfördes är en central del av Halmstad där det finns planer för ett omfattande byggprojekt. Inventeringsområdet består av två parker; Picassoparken och Kapyslparken, samt ett flertal mindre platser i anslutning till parkerna (Figur 1).



Figur 1 Inventeringsområde Österskans

## Inventering och besiktning av enskilda träd

En inventering samt grundläggande besiktning har utförts på 72 enskilda träd (Figur 2). Träden har kartlagts i inventeringsprogrammet Treemapp.<sup>1</sup> Inventeringen utfördes under hösten 2021. Inventeringsunderlaget finns i Bilaga 2.

---

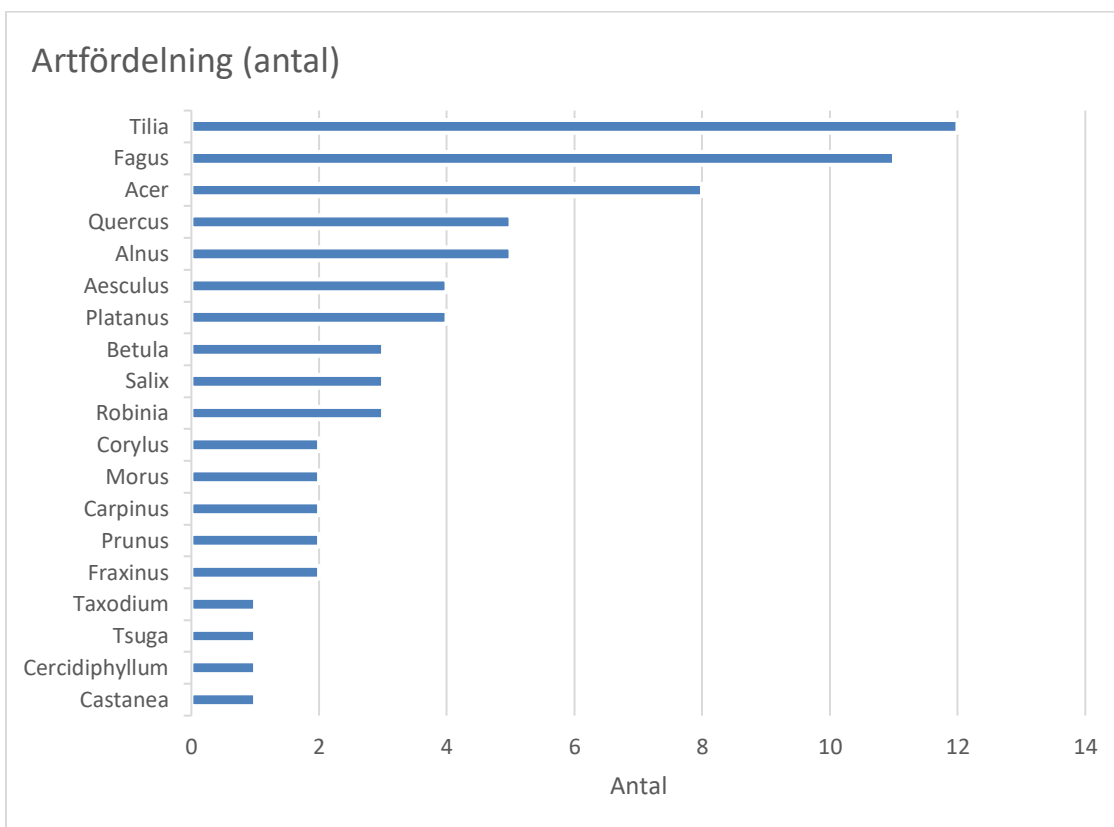
<sup>1</sup> För mer information gå till [www.treemapp.se](http://www.treemapp.se)



Figur 2 De inventerade träden

### Artfördelning

Totalt 72 individuella träd har inventerats. Det finns inom området totalt 25 olika specifika arter där gruppen Tilia (Lind) utgör 17 % av det totala beståndet, Fagus (Bok) 15 % och Acer (Lönn) 12 % (Figur 3).



Figur 3 Artfördelning per grupp

### Vitalitet

Trädens vitalitet är huvudsakligen bra eftersom 94 % av dem har god vitalitet, 6 % har måttlig vitalitet.

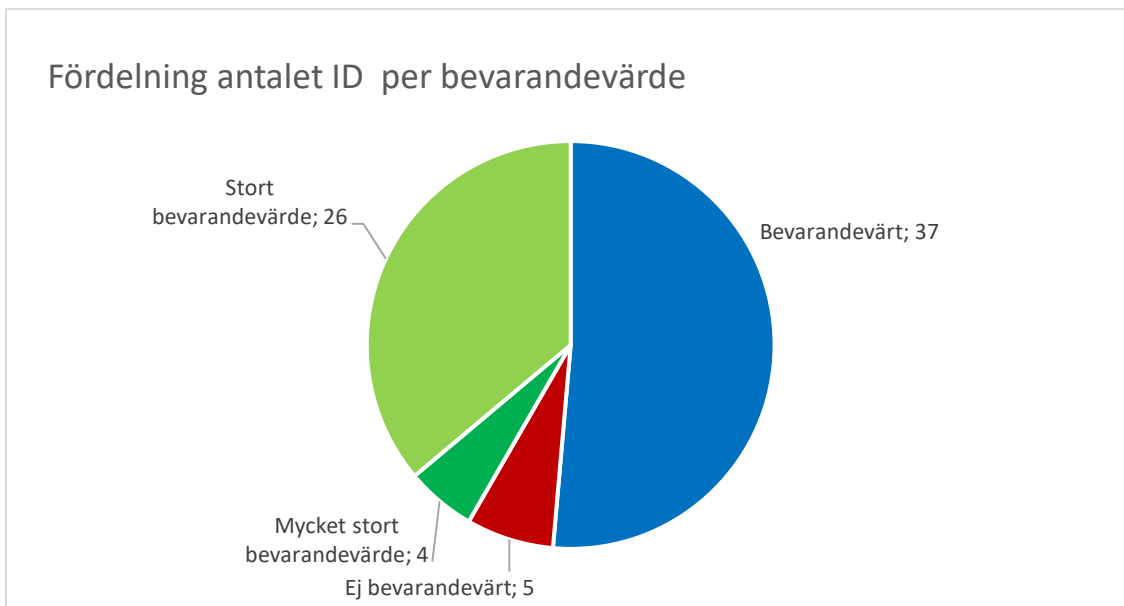
### Uppskattad ålder

Det finns en ojämn fördelning av åldersklasser där de vuxna träden dominerar: vuxna träd 94 % och gamla 6 %.

### Bevarandevärde - fördelning

Av totalt 72 inventerade träd bedöms 67 av dem (93 %) vara värda att bevara (Figur 4).

Mycket stort bevarandevärde har tilldelats 4 av träden (6 %) och 5 av dem (7 %) anses ej vara värda att bevara. 26 av träden (36 %) ha ett stort bevarandevärde.



Figur 4 Bevarandevärde - fördelning

### Skyddsvärda träd

Vid inventering av de enskilda träden har man funnit 4 träd som tillhör åldersklassen "gammalt". Samtliga 4 gamla träd är vidare klassificerade som skyddsvärda enligt Naturvårdsverkets definition och 2 av dessa kan definieras som *särskilt* skyddsvärda<sup>2</sup> eftersom de har ett diametermått över 1m (Figur 5).

<sup>2</sup> Naturvårdsverket. (2004). Åtgärdsprogram för särskilt skyddsvärda träd, rapport 5411. Naturvårdsverket. (2007). Manual för basinventering av skog. Ekologigruppen (2019) Bilaga 11 Metodik för klassificering av skyddsvärda träd. Träden runt Frescati -Trädvårdsplan och beskrivning av skötselbehov.



Träd ID	Trädart	Stamdiameter
10435	Quercus robur (Skogsek)	104
10437	Alnus glutinosa (Klibbal)	104
10440	Tilia cordata (Lind)	81
10444	Acer saccharinum (Lönn)	85

Figur 5: Fördelning stamdiameter gamla och skyddsvärda träd

## Trädvärdering och trädlytt

Det finns flera träd som kan komma att påverkas av det planerade byggprojektet men hur dessa träd kommer att påverkas är i dagsläget osäkert. Det bestämdes därmed att en undersökning vad gäller flytt och värdering skulle utföras på endast fyra träd. Tre Platan som inte kan stå kvar och ett Ornäsbjörk som finns i anslutning till Picassoparken (Figur 6).



Figur 6 De fyra träden som har värderats: ID 10466, 10467, 10468 och 10469. Markerade med orange färg.

## Trädvärdering

Fyra träd har värderats med hjälp av kalkylen från *Ekonomisk värdering av återanskaffnings-kostnaden för träd - Alnarpsmodellen 2.2.*<sup>3</sup>

Träd	Svenskt namn	Stam- omfång	Vitalitet	Skador: Stam- bas/rot	Skador: stam	Skador: krona	Totalt återanskaffnings- kostnad (exkl moms)
10466	Platan	200	4	4	4	4	607 908 kr
10467	Platan	190	4	4	4	4	556 924 kr
10468	Platan	140	4	4	4	4	341 225 kr
10469	Ornäsbjörk	95	4	4	4	4	176 797 kr
Återanskaffningskostnad för dessa fyra träd, exklusive moms:							1 682 854 kr

## Trädflytt

Träden har undersökts av Jarl Abrahamsson, Trädflytt AB och han kom fram till följande:

När det gäller Ornäsbjörken rekommenderas inte trädflytt. Detta på grund av att denna trädart är mycket känslig och risk för röta är stor då träd av denna art har svårt att återhämta sig vid kraftig rotbeskärning.

En flytt av de tre platanerna kan tyvärr inte genomföras med maskin då träden har ett för stort stamomfång (mellan 150 och 200 cm). Den största maskinen på Trädflytt AB, vilket är den största maskinen av denna sort i Europa, flyttar träd med max 130 cm i stamomfång.

Som ett alternativ kan dessa tre träd flyttas med kran, detta innebär dock en helt annan lösning och kostnad. För att kunna lämna en kostnadsuppskattning för flytt av

<sup>3</sup> Mer information om Alnarpsmodellen kan hämtas från Svenska Trädforeningens hemsida: [www.tradforening.org](http://www.tradforening.org)

dessa tre platanträd krävs en grundlig analys som innefattar kostnader för kran, specialmaskiner, entreprenadarbete inklusive övrigt som kan komma att behövas. En mycket grov uppskattning för flytt av de tre platanträden kan röra sig om en kostnad på ca 1,5 – 4,5 MSEK.

## Sammanfattning och rekommendationer

Sammanlagt har 72 träd inventerats inom området Österskans. Det finns 25 olika trädartsgrupper där 94 % av träden har god vitalitet. Det finns 4 träd som bedömts som gamla. Det finns 26 träd som har bedömts ha ett stort bevarandevärde och 4 träd som har bedömts ha ett mycket stort bevarandevärde.

Återanskaffningskostnaden för fyra träd har beräknats enligt Alnarpsmodellen och en bedömning har gjorts beträffande flytt av träd. Återanskaffningskostnaden för samtliga träd är beräknad till 1 682 854 kr.

Enligt Jarl Abrahamson på Trädflytt AB kan de tre plataner flyttas med en annan lösning som kan innebära en kostnad som minst motsvarar återanskaffningskostnaden. Rekommendation att ett beslut bör fattas angående flytt dessa träd när planering för byggprojektet inledas.

Enligt *Standard för skyddande av träd vid byggnation*<sup>4</sup> ska en separat plan tas fram för hela byggprocessen. Inventeringen av träden i området Österskans bör användas som underlag i trädskyddsplanen. Inventeringsarbete kan även användas om det finns ett behov för värdering av fler träd.

---

<sup>4</sup> Standard för skyddande av träd vid byggnation, Johan Östberg & Örjan Stål, Institutionen för landskapsarkitektur, planering och förvaltning, Sveriges Lantbruksuniversitet (SLU), Alnarp, Serienummer: 2015:15

# Bilaga 1 Kartmaterial



## Bilaga 2 Tabell Träd ID

Träd ID	Artgrupp (sv.)	Art (latin)	Åldersfas	Vitalitet	Bevarandevärde	Höjd (m)	Stam diameter (cm)	Rotzon radie (m)	Anmärkning
10414	Pelarbok	<i>Fagus sylvatica fastigate</i>	Vuxet	God	Bevarandevärt	12	18	2,7	
10415	Bok	<i>Fagus sylvatica</i>	Vuxet	God	Bevarandevärt	9	16	2,4	
10416	Bok	<i>Fagus sylvatica</i>	Vuxet	God	Bevarandevärt	10	27	4,05	
10417	Bok	<i>Fagus sylvatica</i>	Vuxet	Måttlig	Ej bevarandevärt	16	33	4,95	Kronan - dieback; Träd - undertryckt, trängsel
10418	Bok	<i>Fagus sylvatica</i>	Vuxet	God	Stort bevarandevärde	24	91	13,65	Huvudgren - ihållighet(er)
10419	Bok	<i>Fagus sylvatica</i>	Vuxet	God	Stort bevarandevärde	24	80	12	Kronan - hängande gren(ar)
10420	Bok	<i>Fagus sylvatica</i>	Vuxet	God	Stort bevarandevärde	20	62	9,3	
10421	Lind	<i>Tilia cordata</i>	Vuxet	God	Stort bevarandevärde	25	74	11,1	
10422	Äkta kastanj	<i>Castanea sativa</i>	Vuxet	God	Bevarandevärt	6	20	3	

Träd ID	Artgrupp (sv.)	Art (latin)	Åldersfas	Vitalitet	Bevarandevärde	Höjd (m)	Stam diameter (cm)	Rotzon radie (m)	Anmärkning
10423	Silverpil	Salix alba	Vuxet	God	Bevarandevärt	16	33	4,95	
10424	Klibbal	Alnus glutinosa	Vuxet	God	Stort bevarandevärde	18	66	9,9	
10425	Klibbal	Alnus glutinosa	Vuxet	God	Bevarandevärt	19	56	8,4	
10426	Klibbal	Alnus glutinosa	Vuxet	God	Stort bevarandevärde	19	64	9,6	
10427	Katsura	Cercidiphyllum japonicum	Vuxet	God	Bevarandevärt	8	24	3,6	
10428	Ornäsbjörk	Betula pendula 'Dalecarlica'	Vuxet	God	Bevarandevärt	14	26	3,9	
10429	Sumpcypress	Taxodium distichum	Vuxet	God	Bevarandevärt	10	18	2,7	
10430	Bok	Fagus sylvatica	Vuxet	God	Stort bevarandevärde	21	87	13,05	
10431	Bok	Fagus sylvatica	Vuxet	God	Bevarandevärt	18	47	7,05	
10432	Lönn	Acer platanoides	Vuxet	God	Bevarandevärt	21	67	10,05	
10433	Lönn	Acer platanoides	Vuxet	God	Bevarandevärt	21	59	8,85	
10434	Lönn	Acer platanoides	Vuxet	God	Bevarandevärt	16	37	5,55	
10435	Skogsek	Quercus robur	Gammalt	God	Mycket stort bevarandevärde	27	104	15,6	

Träd ID	Artgrupp (sv.)	Art (latin)	Åldersfas	Vitalitet	Bevarandevärde	Höjd (m)	Stam diameter (cm)	Rotzon radie (m)	Anmärkning
10436	Bok	Fagus sylvatica	Vuxet	God	Bevarandevärt	13	24	3,6	
10437	Klibbal	Alnus glutinosa	Gammalt	God	Stort bevarandevärde	16	104	15,6	Låg stam. Mått ca 40 cm
10438	Mullbär	Morus sp.	Vuxet	God	Bevarandevärt	10	31	4,65	
10439	Mullbär	Morus sp.	Vuxet	God	Bevarandevärt	6	16	2,4	
10440	Lind	Tilia cordata	Gammalt	God	Mycket stort bevarandevärde	20	81	12,15	
10441	Ask	Fraxinus sp.	Vuxet	God	Stort bevarandevärde	16	66	9,9	
10442	Turkisk hassel	Corylus colurna	Vuxet	God	Bevarandevärt	4	19	2,85	
10443	Turkisk hassel	Corylus colurna	Vuxet	God	Bevarandevärt	8	23	3,45	
10444	Lönn	Acer saccharinum	Gammalt	God	Mycket stort bevarandevärde	25	85	12,75	
10445	Lönn	Acer saccharinum	Vuxet	God	Stort bevarandevärde	21	74	11,1	Huvudgren - mekanisk skada(or)
10446	Björk	Betula utilis	Vuxet	God	Bevarandevärt	9	17	2,55	
10447	Robinia	Robinia pseudoacacia	Vuxet	God	Stort bevarandevärde	17	56	8,4	Kronan - dödved
10448	Robinia	Robinia pseudoacacia	Vuxet	God	Stort bevarandevärde	16	55	8,25	Kronan - dödved

Träd ID	Artgrupp (sv.)	Art (latin)	Åldersfas	Vitalitet	Bevarandevärde	Höjd (m)	Stam diameter (cm)	Rotzon radie (m)	Anmärkning
10449	Robinia	Robinia pseudoacacia	Vuxet	God	Stort bevarandevärde	16	57	8,55	Kronan - dödved
10450	Platan	Platanus x hispanica	Vuxet	God	Stort bevarandevärde	16	59	8,85	
10451	Lind	Tilia cordata	Vuxet	God	Bevarandevärt	12	41	6,15	
10452	Blodbok	Fagus sylvatica 'Purpurea'	Vuxet	God	Bevarandevärt	11	29	4,35	
10453	Fågelbär	Prunus sp.	Vuxet	God	Bevarandevärt	6	30	4,5	
10454	Lind	Tilia platyphyllos	Vuxet	God	Stort bevarandevärde	15	58	8,7	
10455	Lind	Tilia platyphyllos	Vuxet	God	Stort bevarandevärde	15	45	6,75	
10456	Lind	Tilia platyphyllos	Vuxet	God	Stort bevarandevärde	15	42	6,3	
10457	Lind	Tilia platyphyllos	Vuxet	God	Stort bevarandevärde	16	50		
10458	Lind	Tilia platyphyllos	Vuxet	God	Stort bevarandevärde	16	59	8,85	
10459	Lind	Tilia platyphyllos	Vuxet	God	Bevarandevärt	11	47	7,05	
10460	Lind	Tilia platyphyllos	Vuxet	God	Bevarandevärt	11	47	7,05	
10461	Lind	Tilia cordata	Vuxet	God	Bevarandevärt	11	35	5,25	



Träd ID	Artgrupp (sv.)	Art (latin)	Åldersfas	Vitalitet	Bevarandevärde	Höjd (m)	Stam diameter (cm)	Rotzon radie (m)	Anmärkning
10462	Lind	<i>Tilia cordata</i>	Vuxet	God	Bevarandevärt	11	35	5,25	
10463	Fågelbär	<i>Prunus sp.</i>	Vuxet	Måttlig	Ej bevarandevärt	10	29	4,35	Kronan - dieback; Kronan - dödved
10464	Lönn	<i>Acer platanooides</i>	Vuxet	God	Bevarandevärt	19	51	7,65	
10465	Klibbal	<i>Alnus glutinosa</i>	Vuxet	God	Bevarandevärt	14	38	5,7	
10466	Platan	<i>Platanus x hispanica</i>	Vuxet	God	Stort bevarandevärde	22	63	9,45	Trädvärdering
10467	Platan	<i>Platanus x hispanica</i>	Vuxet	God	Stort bevarandevärde	18	61	9,15	Trädvärdering
10468	Platan	<i>Platanus x hispanica</i>	Vuxet	God	Bevarandevärt	16	45	6,75	Trädvärdering
10469	Ornäsbjörk	<i>Betula pendula</i> 'Dalecarlica'	Vuxet	God	Stort bevarandevärde	14	31	4,65	Trädvärdering
10470	Ek	<i>Quercus robur</i> 'Fastigiata'	Vuxet	God	Stort bevarandevärde	18	78	11,7	
10471	Ask	<i>Fraxinus sp.</i>	Vuxet	God	Mycket stort bevarandevärde	16	130	19,5	Kronan - tidigare kapad
10472	Silverpil	<i>Salix alba</i>	Vuxet	God	Bevarandevärt	15	31	4,65	
10473	Silverpil	<i>Salix alba</i>	Vuxet	God	Bevarandevärt	15	29	4,35	
10474	Ek	<i>Quercus robur</i> 'Fastigiata'	Vuxet	God	Stort bevarandevärde	21	80	12	Dbh uppskattad pga häck

Träd ID	Artgrupp (sv.)	Art (latin)	Åldersfas	Vitalitet	Bevarandevärde	Höjd (m)	Stam diameter (cm)	Rotzon radie (m)	Anmärkning
10475	Ek	Quercus robur 'Fastigiata'	Vuxet	God	Stort bevarandevärde	19	80	12	Dbh uppskattad pga häck
10476	Ek	Quercus robur 'Fastigiata'	Vuxet	God	Stort bevarandevärde	21	80	12	Dbh uppskattad pga häck
10477	Avenbok	Carpinus betulus	Vuxet	God	Bevarandevärt	10	26	3,9	
10478	Avenbok	Carpinus betulus	Vuxet	God	Bevarandevärt	8	23	3,45	
10479	Jätte hemlock	Tsuga heterophylla	Vuxet	God	Bevarandevärt	12	35	5,25	
10480	Lönn	Acer saccharinum	Vuxet	God	Bevarandevärt	9	21	3,15	
10481	Lönn	Acer saccharinum	Vuxet	God	Bevarandevärt	9	21	3,15	
10483	Hästkastanj	Aesculus hippocastanum	Vuxet	God	Bevarandevärt	9	33	4,95	
10484	Hästkastanj	Aesculus hippocastanum	Vuxet	God	Ej bevarandevärt	12	50	7,5	Träd - Pseudomonas syringae pv. aesculi
10485	Hästkastanj	Aesculus hippocastanum	Vuxet	Måttlig	Ej bevarandevärt	12	52	7,8	Träd - Pseudomonas syringae pv. aesculi
10486	Hästkastanj	Aesculus hippocastanum	Vuxet	Måttlig	Ej bevarandevärt	9	39	5,85	Träd - Pseudomonas syringae pv. aesculi